

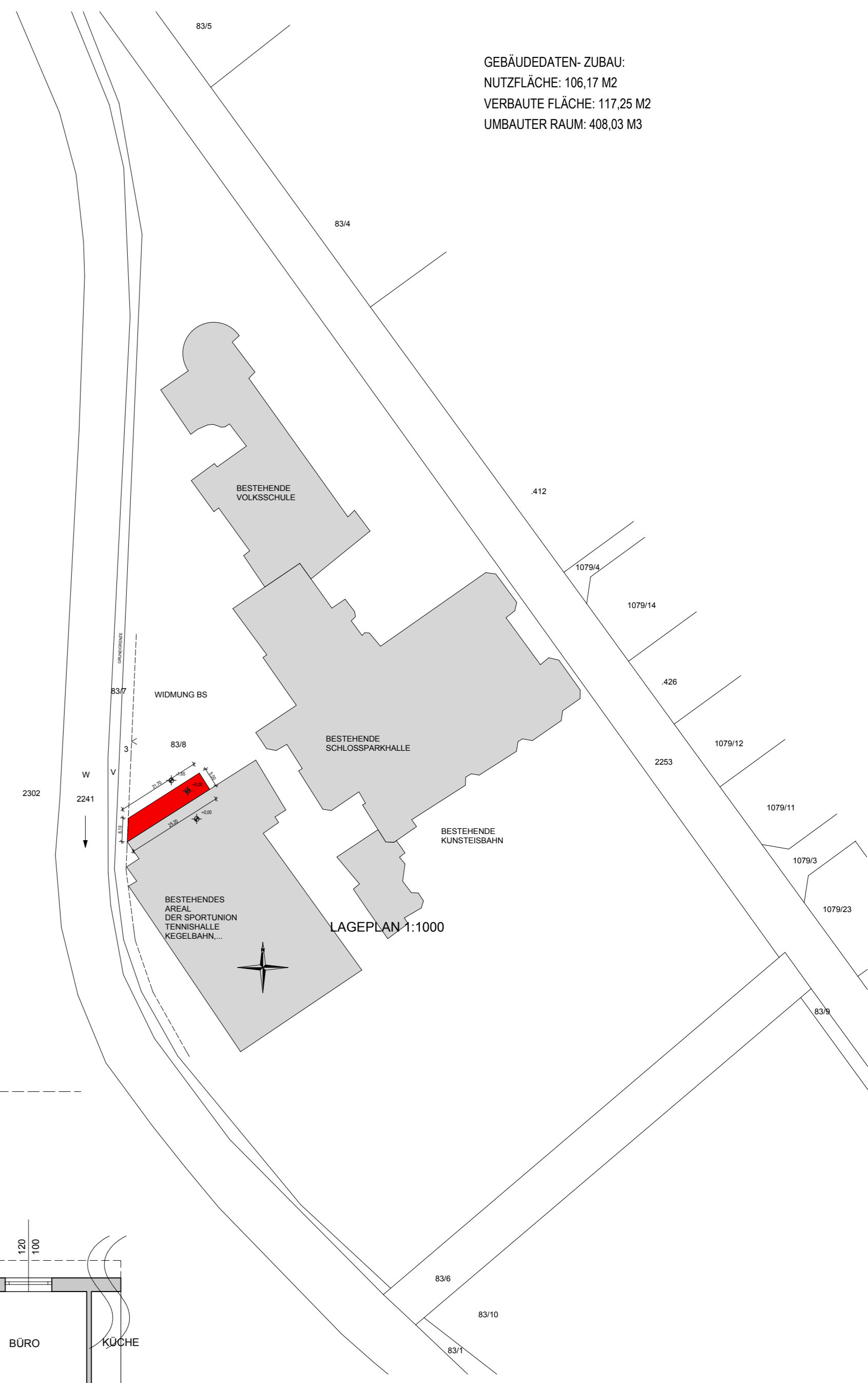
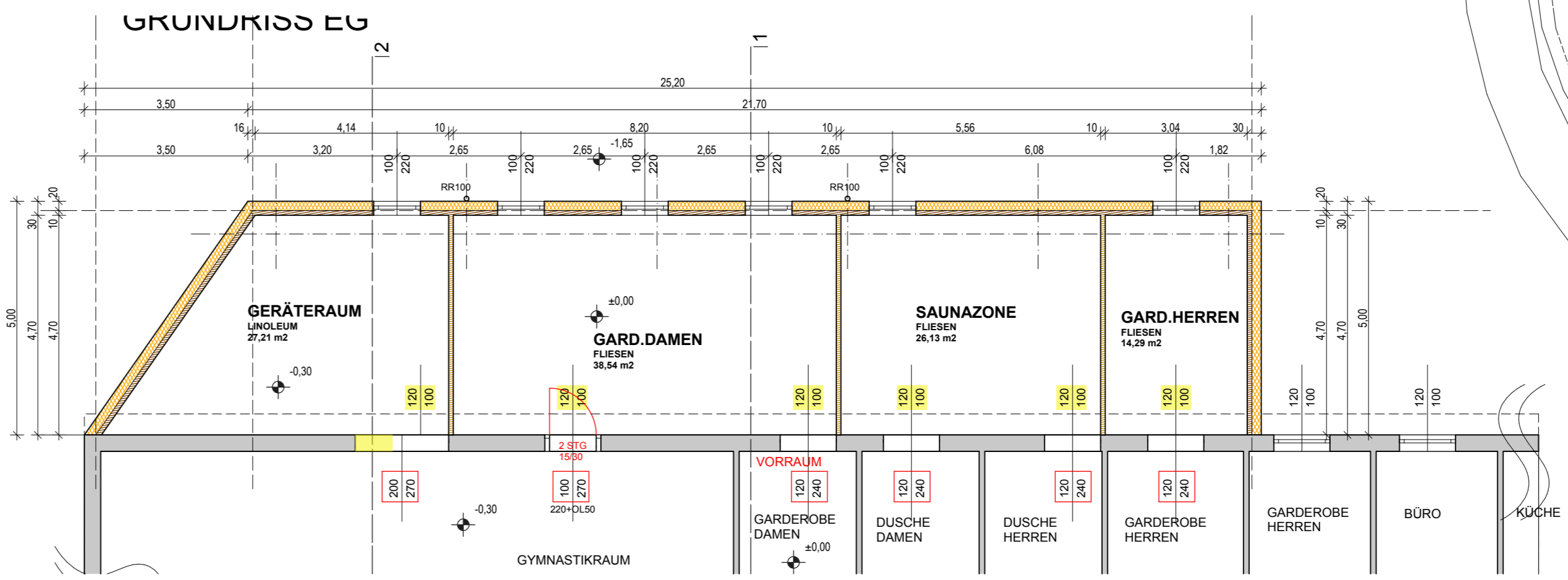
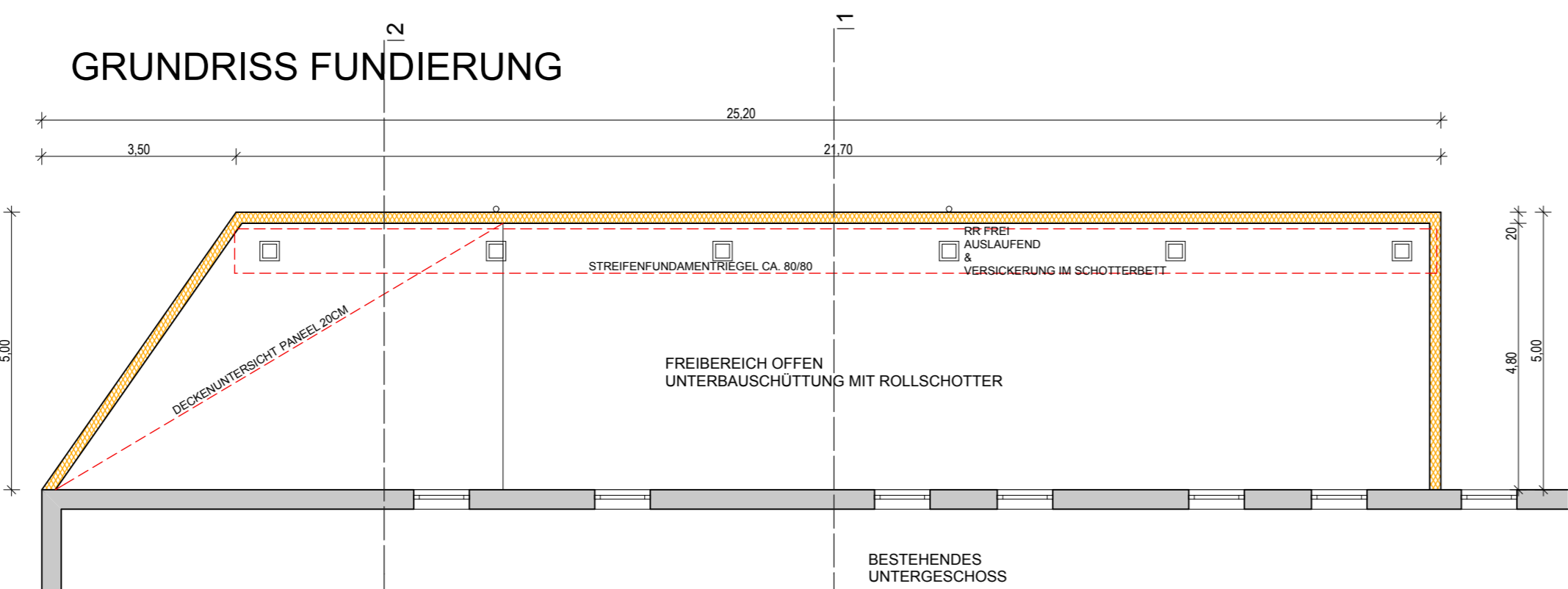
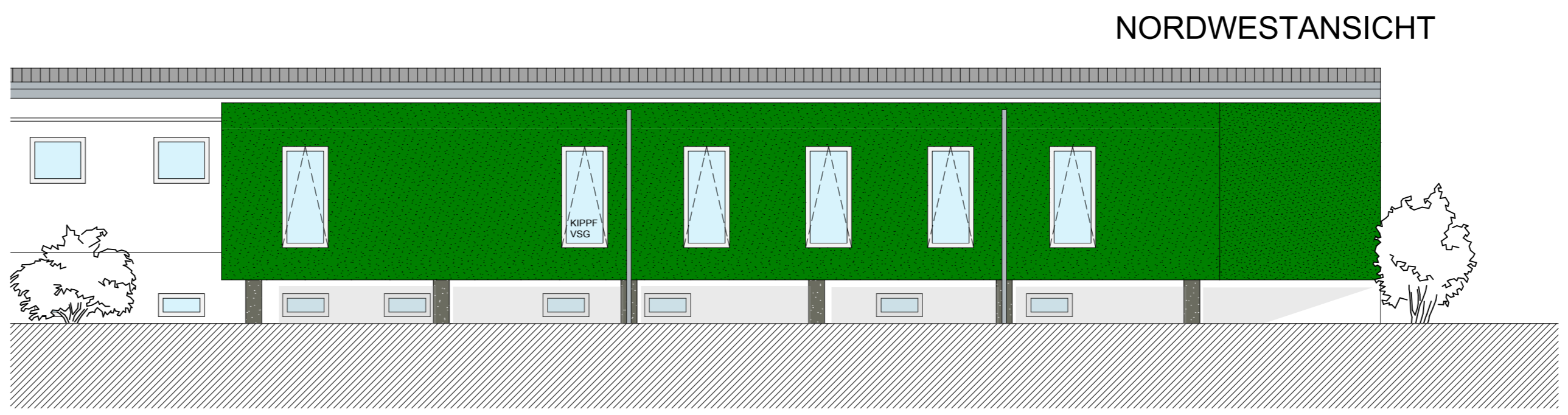
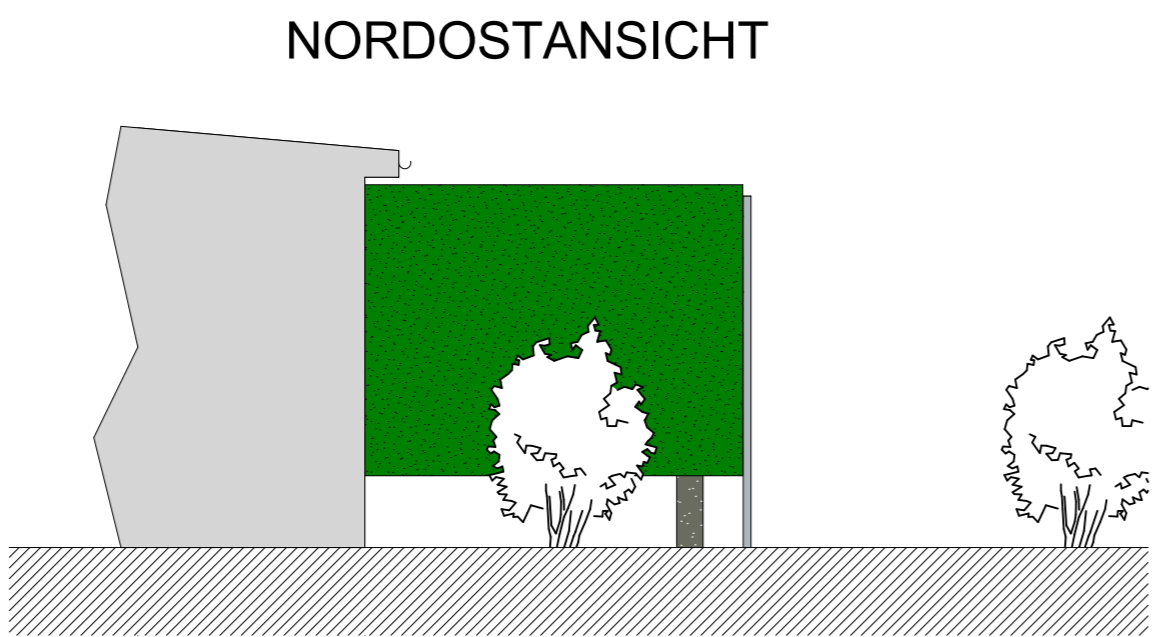
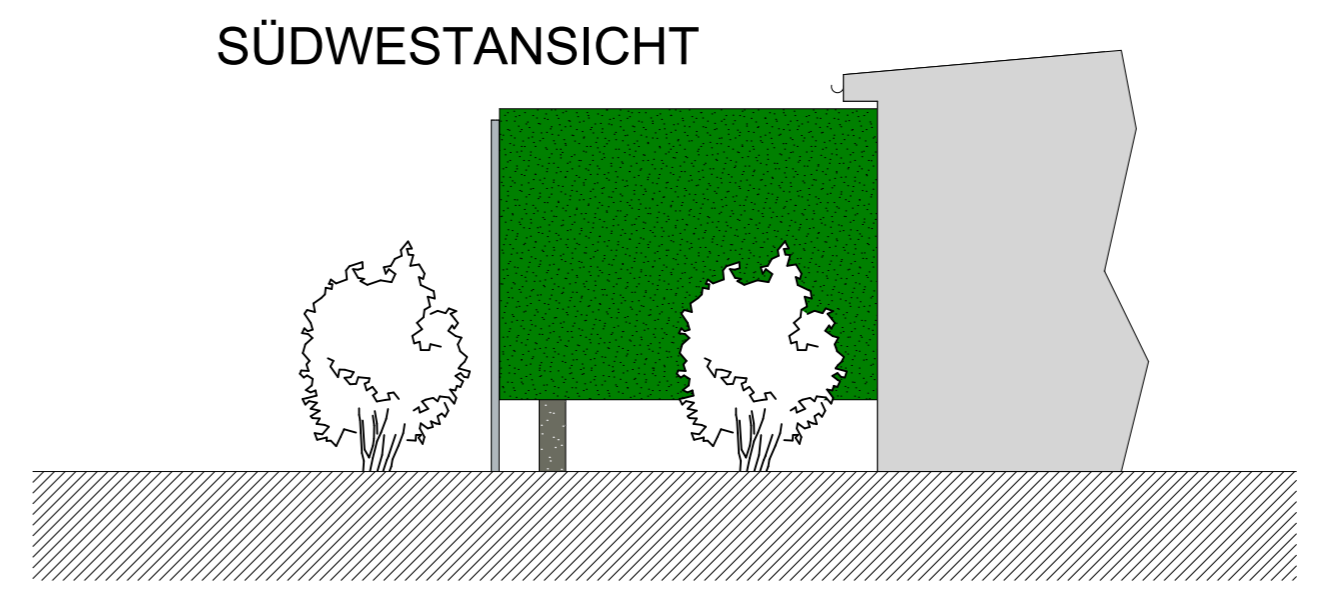
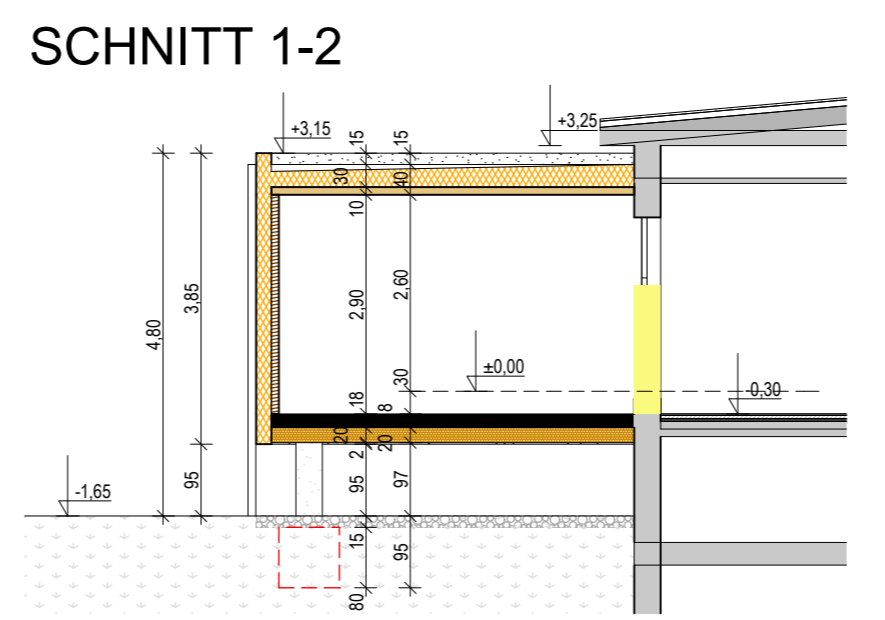
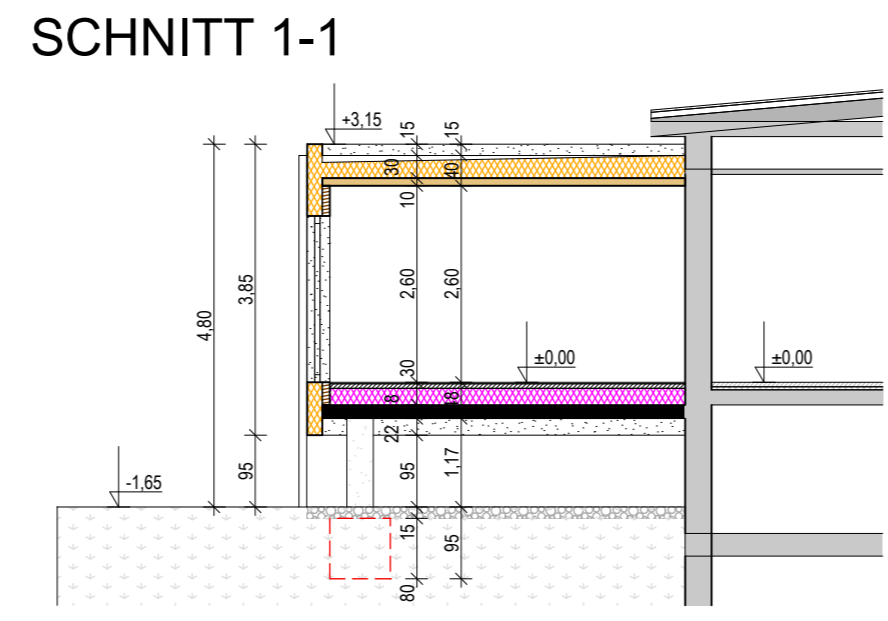
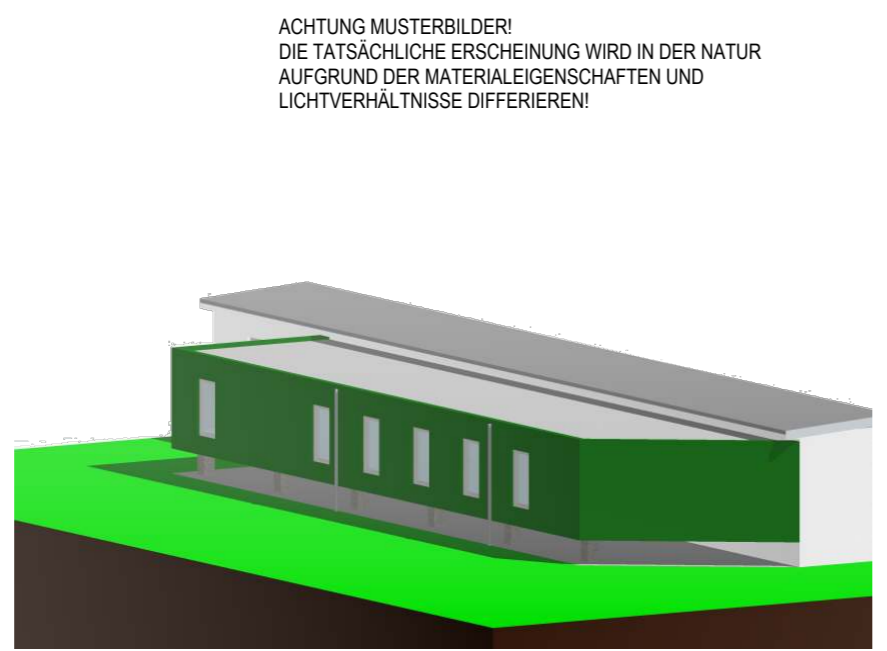
# EINREICHPLAN

**1 : 100** PARIE: A B C D E F G H

BETREFF  
 FÜR DIE ERRICHTUNG EINES ZUBAUES BEIM BESTEHEND SPORTAREAL  
 FÜR DIE  
 Sportunion Wolkersdorf  
 Nussgasse 8, 2120 Obersdorf  
 Präsident Dir. Karl Biedermann

AUF PARZ. NR.: 83/8 KAT. GEMEINDE: OBERSDORF 15211

BAUWERBER	PLANINHALT GRUNDRISS 1:100 SCHNITT 1:100 ANSICHTEN 1:100 LAGEPLAN 1:1000 LEGENDE
GRUNDEIGENTÜMER	BEHÖRDE
PLANVERFASSER  Bmst. Ing. Friedrich Schmalzing A-2165 Steinhilberstr. 91 • Tel: 025548248 Fax: 025548249 www.planungsprofi.at	LEGENDE NEUBAU, ZIEGEL - MWK ABBRUCH BESTAND STAHLBETON STAMPFBETON BETONSTEIN - MWK DÄMMSTOFFE, LEICHTBAU STAHL HOLZ
BAUFÜHRER	



VORABZUG 29.01.2013

BEARBEITUNG SCHLEINING/MOLD	DATUM 12-09-2012	PLANNUMMER 12STB083
--------------------------------	---------------------	------------------------

WICHTIGE HINWEISE:  
 NATURMASSE NEHMEN! KOTEN PRÜFEN!  
 STATISCHE BERECHNUNGEN & DETAILPLANUNGEN BEACHTEN!  
 ABMESSUNGEN GELTEN NICHT ALS STANDSICHERHEITSNACHWEIS!  
 PLANDOKUMENT DIENT ZUR ERLANGUNG BEHÖRDLICHER BEWILLIGUNGEN!  
 BEHÖRDLICHE AUFLAGEN, VORSCHRIFTEN UND BESCHLEIDE BEACHTEN!  
 GRUNDGRENZEN KONTROLLIEREN & VON BEFUGTEN GEOMETR VERMARKEN LASSEN!